



通過 **RPR** 感應去除塗層



在儲罐

“比噴砂快一倍”
- 承包商對行業的聲明！



快速
安全
經濟
乾淨
安靜
環保

GreenTank



Co-funded by the Eco-innovation
Initiative of the European Union

RPR 技術的工作原理是將能量快速轉移到鋼材上，確保表面受控加熱和快速去除塗層



用於去除塗層的 RPR 感應系統非常適合快速高效地剝離大面積表面或檢查儲罐中的焊縫。

罐底工作的經驗表明，厚玻璃纖維 (5-6 毫米) 可以以高達 10-12 平方米/小時的剝離速率去除。

而更薄的傳統塗裝系統可以以高達 35 平方米/小時的速度移除。

RPR Induction 系統不僅產生了巨大的經濟效益，如更高的剝離率和最少的廢物處理，而且還實現了對環境和操作員友好的操作。

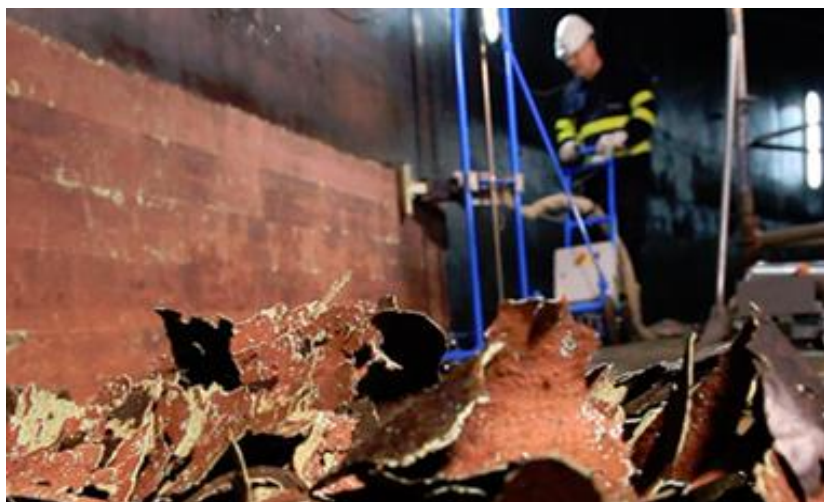
生態創新 — GreenTank

來自一個名為 Green Tank 的項目，由歐盟委員會共同資助；RPR Technologies 現在提供用於去除儲罐中塗層的優化解決方案。

RPR 感應塗層去除系統結合了獲得專利的感應技術和半自動平台的元素，經證明其效率是其他方法的兩倍。

該系統安裝在帶有垂直支撐的電動推車上，非常適合去除罐底和下壁部分的難處理塗層，確保一致的結果並減輕操作員的工作量。

加熱後，塗層被刮成條狀，很容易收集和運輸進行處置，在物流和廢物處理方面大大節省了環境成本。



為什麼使用 RPR

高剝離率

減少占場時間或可選擇在不中斷正常操作的情況下甚至在海上開展工作

最小化廢棄物處理

與使用砂礫或 UWJ 相比，該方法不添加任何需要運輸、處理和處置的砂礫或水介質

操作友善

無高壓

- 安靜的操作
- 無空氣粉塵排
- 需要的防護裝備更

最重要的是，RPR 塗層去除系統對於操作員或附近進行其他維護或檢查工作的工人來說是安全的

環境

易於收容廢物

- 局部污染風險最
- 與傳統方法相比，能耗減少約 75

最重要的是，使用 RPR Induction 去除塗層不會產生砂礫或水沉積物。因此，運輸成本和排放量降至最低



客戶

SHELL
PETRONAS
COSMO OIL
CONOCO OIL/PHILIPS
BP
TOTAL
PREEM
PETROBRAS
STATOIL



RPR Technologies AS
Nedre Kongerød 47
3737 Skien, NORWAY
Tel.: +47 35 60 35 38
E-mail: info@rprtech.com
www.rprtech.com
www.rpr-greentank.com