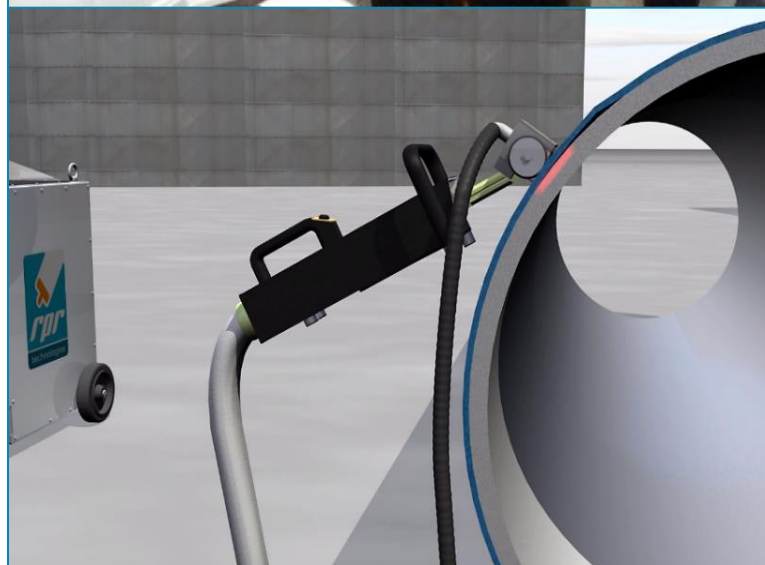
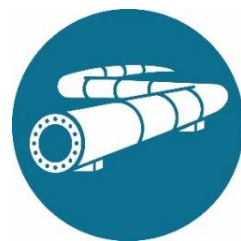




在管道工程中通過 **RPR** 感應去除塗層



成本效益
安全操作
自動化選項
沒有水/沙粒
寧靜



世界上最快、最安全、最清潔的鋼鐵表面塗層去除方法

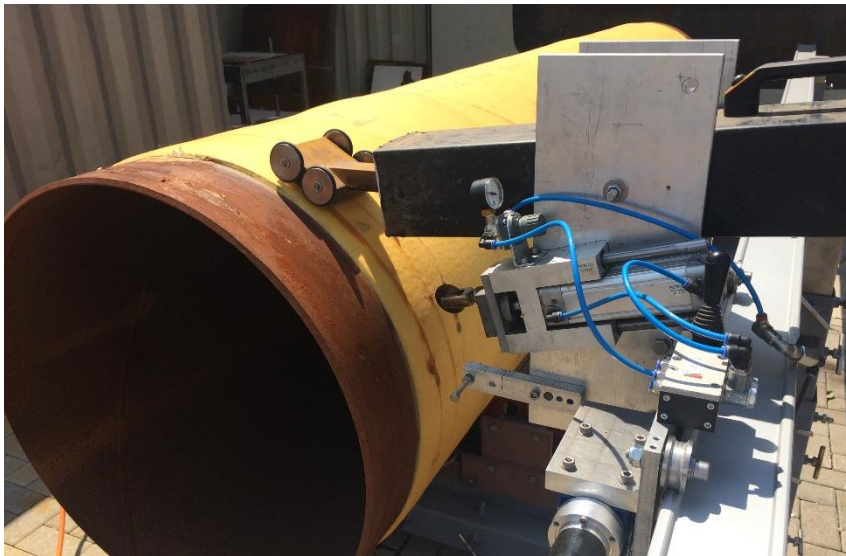
RPR 感應技術的工作原理是將能量快速轉移到鋼基材，確保表面受控加熱并快速去除大多數類型的塗層



通過使用 RPR 感應去除管道工程中廢棄管道上的塗層，可以有效地進行剝離，確保快速重新引入塗層生產線。

該系統可以安全地去除管道上的各種塗層系統，例如 3LPE/3LPP 和 FBE、煤焦油和橡膠襯裡。

在 6-8 毫米 3LPE 上，系統的剝離速度超過 20 平方米/小時，沒有灰塵、噪音或額外浪費。



因此，退役管道可以以更少的工作量、能源消耗和對環境的影響進行回收。

此外，RPR 塗層去除系統也非常適合去除管道內表面。

可根據要求設計用於外部或內部塗層去除的自動解決方案以及定制的完整剝離站。

為什麼使用 RPR

高剝離率

根據可行性、塗層類型和厚度，可實現高達 30 平方米/小時的去除率。

無停機時間

不中斷生產，無需使用生產線進行拆除。可以全年無休的運行

最小化廢棄物處理

與使用砂礫或 UWJ 相比，該方法不添加任何需要運輸、處理和處置的砂礫或水介質

操作友善

- 無高壓
- 安靜的操作
- 無空氣粉塵排放
- 需要的防護裝備更少

最重要的是，RPR 塗層去除系統對於操作員或附近進行其他維護或檢查工作的工人來說是安全的

環境

易於收容廢物

- 局部污染風險最小
- 與傳統方法相比，能耗減少約 75%

最重要的是，使用 RPR Induction 去除塗層不會產生砂礫或水沉積物。因此，運輸成本和排放量降至最低

客戶

EUPEC PIPE COATINGS
SHAWCOR
NOKSEL
TRELLEBORG
REMA TIP TOP
STS GROUP / SERT
ROSEN GROUP
GASUNIE NL
CPC BAKU

